

CONTACT

JEUNES/FAMILLES/PRESCRIPTEURS

Vous souhaitez être informés, dans votre projet de formation en apprentissage dans le BTP ?

Notre Conseiller Jeunes & Entreprises, vous reçoit, répond à vos questions et vous accompagne dans vos démarches. La visite du CFA est possible toute l'année sur rendez-vous.

VALIDEZ VOTRE PROJET GRÂCE À UN MINI-STAGE AU CFA TOUT AU LONG DE L'ANNÉE.

Possibilité de voir un ou plusieurs métiers.

■ Point conseil Apprentissage

Conseiller Jeunes Entreprises - 04 72 52 21 50

CONTACT

ENTREPRISES DU BTP

Vous souhaitez recruter un apprenti ou avoir des informations détaillées sur l'établissement du contrat d'apprentissage ?

Notre équipe vous accompagne et répond à vos questions.

■ Point conseil apprentissage

Conseiller Jeunes Entreprises - 04 72 52 21 50

■ Question sur le contrat d'Apprentissage

Service contrat d'apprentissage - 04 72 52 21 51



Le réseau n°1 de l'apprentissage dans le bâtiment et les travaux publics en Rhône-Alpes

BTP CFA Rhône

4 Place du Paisy

69570 Dardilly

Tél. : 04 72 52 21 50

Fax : 04 72 52 21 60

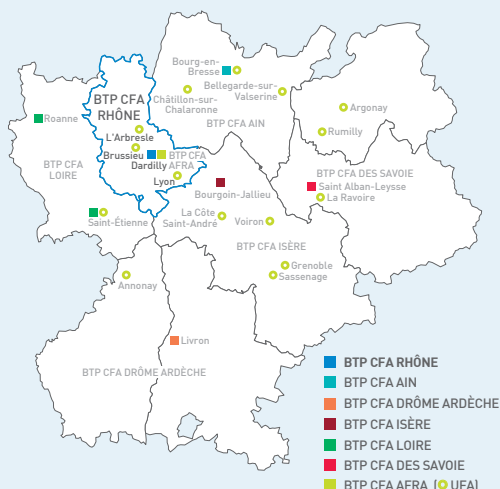
cfadardilly@ccca-btp.fr

www.btpcfarhone.fr

www.btpcfa-rhonealpes.fr

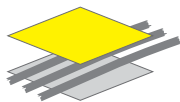


facebook.com/BTP-CFA-Rhône-Philibert-de-lOrme



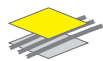


APPRENTISSAGE BÂTIMENT & TRAVAUX PUBLICS



**BTP CFA
RHÔNE**
Philibert de l'Orme
Le réseau de l'apprentissage BTP

AUVERGNE – RhôneAlpes



CCCA-BTP
Le réseau de l'apprentissage BTP

WWW.BTPCFA-RHONEALPES.FR



SE FORMER AUJOURD'HUI POUR REUSSIR DEMAIN !

BTP CFA RHÔNE

Le BTP CFA Rhône Philibert de l'Orme a ouvert ses portes en 1968 à Villeurbanne.

En 1993, le CFA s'installe à Dardilly dans l'ouest lyonnais. Il portera le nom de Philibert de l'Orme, architecte français né à Lyon (1510-1570).

Le CFA Philibert de l'Orme propose un accompagnement personnalisé :

- Avec l'équipe pédagogique pour développer le savoir-faire.
- Avec l'équipe socio-éducative pour renforcer le savoir-être.

LA VIE AU CFA

Hébergement

Possibilité de se loger sur place grâce à l'internat rénové en 2015. Les animateurs proposent de nombreuses activités culturelles et sportives : karting, laser game ou encore spectacles, café théâtre.

Action Socio - Educative

Les projets mis en place par l'équipe d'animation permettent de responsabiliser les apprentis professionnellement et socialement pour une meilleure insertion. Différentes actions sont proposées tout au long de l'année : Initiation plongée - Mobilité Internationale - Réhabilitation d'un accueil d'urgence pour une association, diverses collectes.



Restauration

Possibilité de déjeuner sur place grâce au self proposant des plats équilibrés et variés tous les jours. De plus un petit déjeuner gratuit est proposé à partir de 7h15.

Coût de la formation

La formation au BTP CFA Rhône Philibert de l'Orme est gratuite pour l'apprenti et l'entreprise. Les coûts de formation sont couverts par la Taxe d'Apprentissage, le Conseil Régional et le CCCA-BTP.

Structure et gros-œuvre

Maçon	V et IV	CAP et BP
Charpentier	V	CAP
Couvreur	V	CAP
Zinguerie	V	Mention Complémentaire

Fermeture agencement

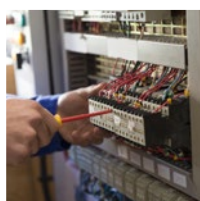
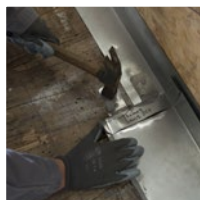
Serrurier Métallier	V et IV	CAP et BP
Menuisier Fabricant	IV et V	CAP et BP
Menuisier Installateur	V	CAP
MAV (Menuisier Aluminium et Verre)	V et IV	CAP et BP

Aménagement et finitions

Plâtrier Plaquiste	V et IV	CAP et BP
Peintre Applicateur de revêtement	V et IV	CAP et BP
Carreleur Mosaïste	V et IV	CAP et BP

Équipements techniques

Electricien	V et IV	CAP, BP et BAC PRO
Installateur Sanitaire	V	CAP
Installateur Thermique	V	CAP
Monteur en Installations de Génie Climatique et Sanitaire (MIGCS)	IV	BP
METI (maintenance équipement thermique et individuelle)	IV	Mention Complémentaire
Energies Renouvelable Option A : Energie Electrique	IV	Mention Complémentaire
Energies Renouvelable Option B : Energie Thermique	IV	Mention Complémentaire
Froid et Climatisation	V et IV	CAP et BP



En fonction du diplôme préparé, les apprentis seront formés au brevet de Sauveteur Secouriste au Travail, au travail sur échafaudage (R408) et à la Prévention des Risques Electriques.

Taux d'insertion professionnelle

73 %

Taux de réussite à l'examen

88,72% CAP

100% MC

64,22% BP

66,66% BAC PRO

Effectif / Nombre apprentis

843